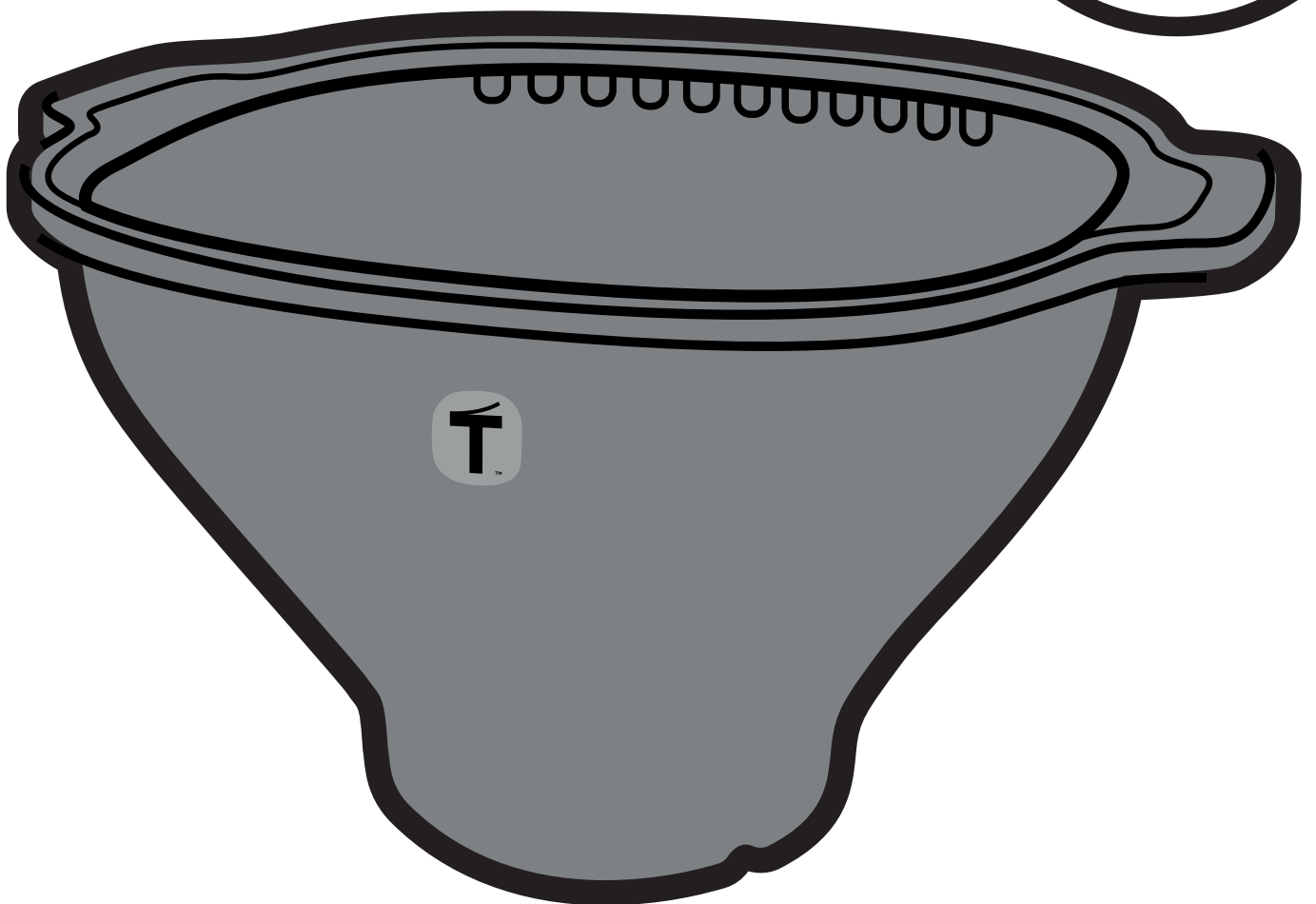
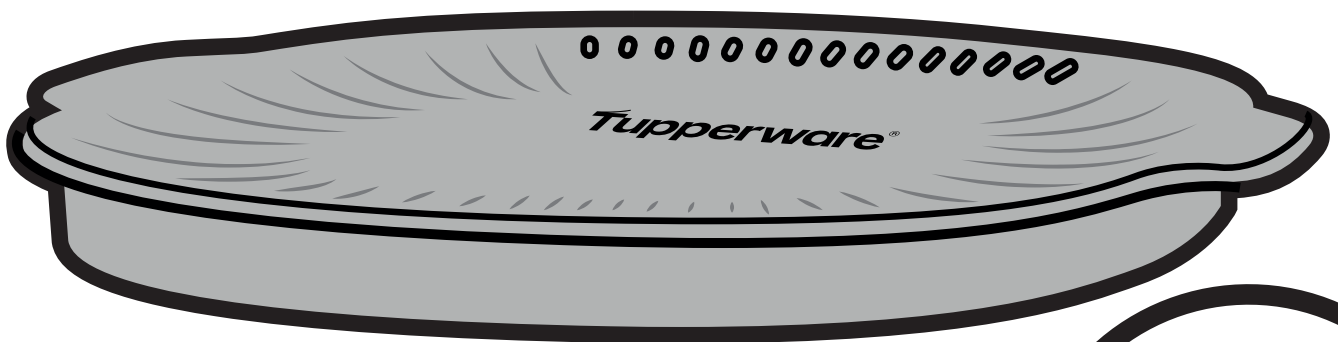
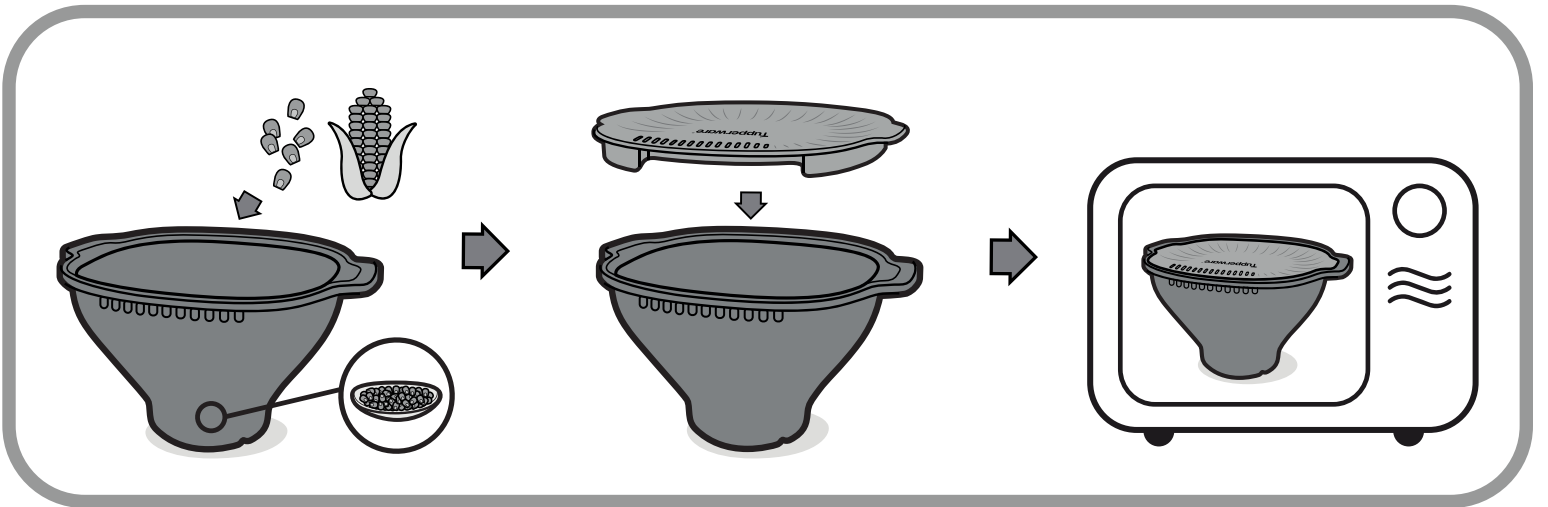
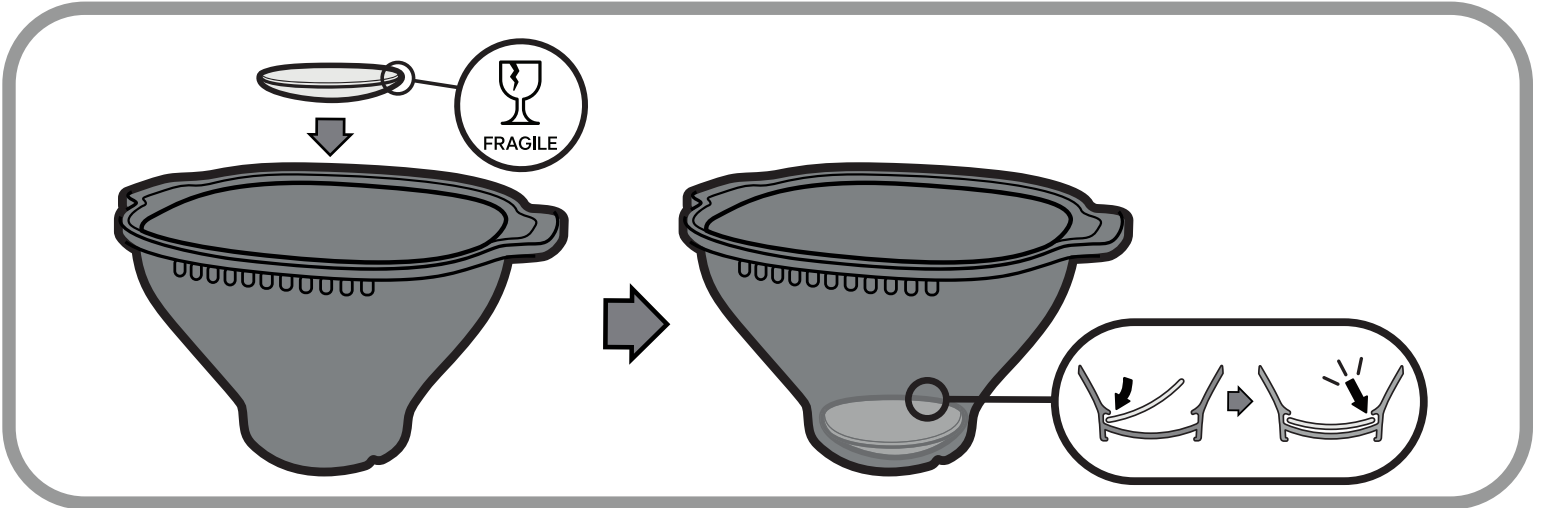
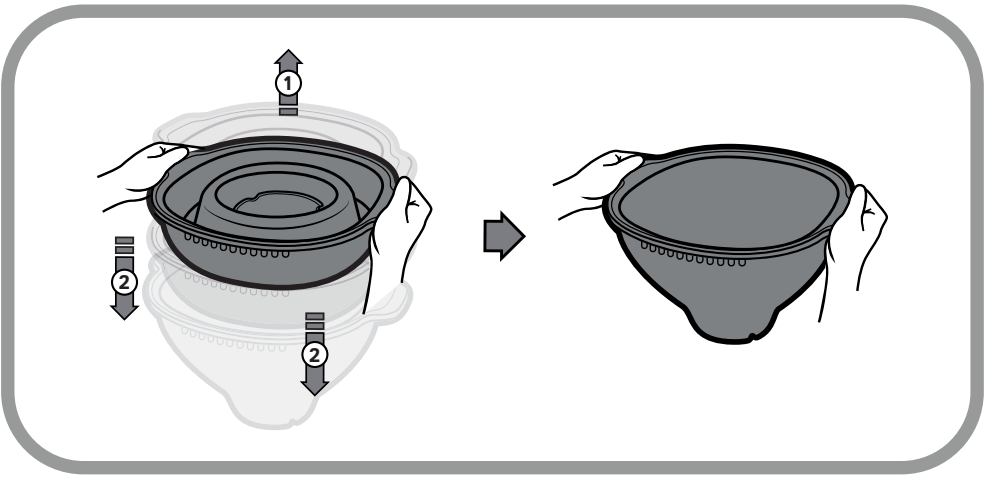


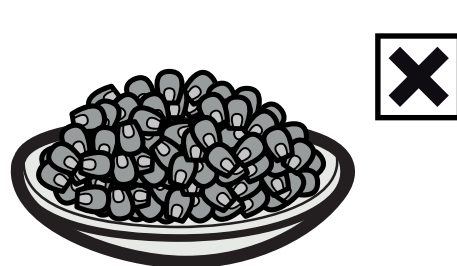
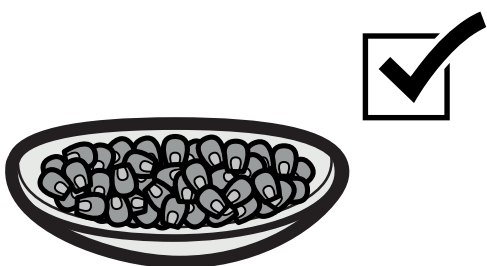
Tupperware WOW POP

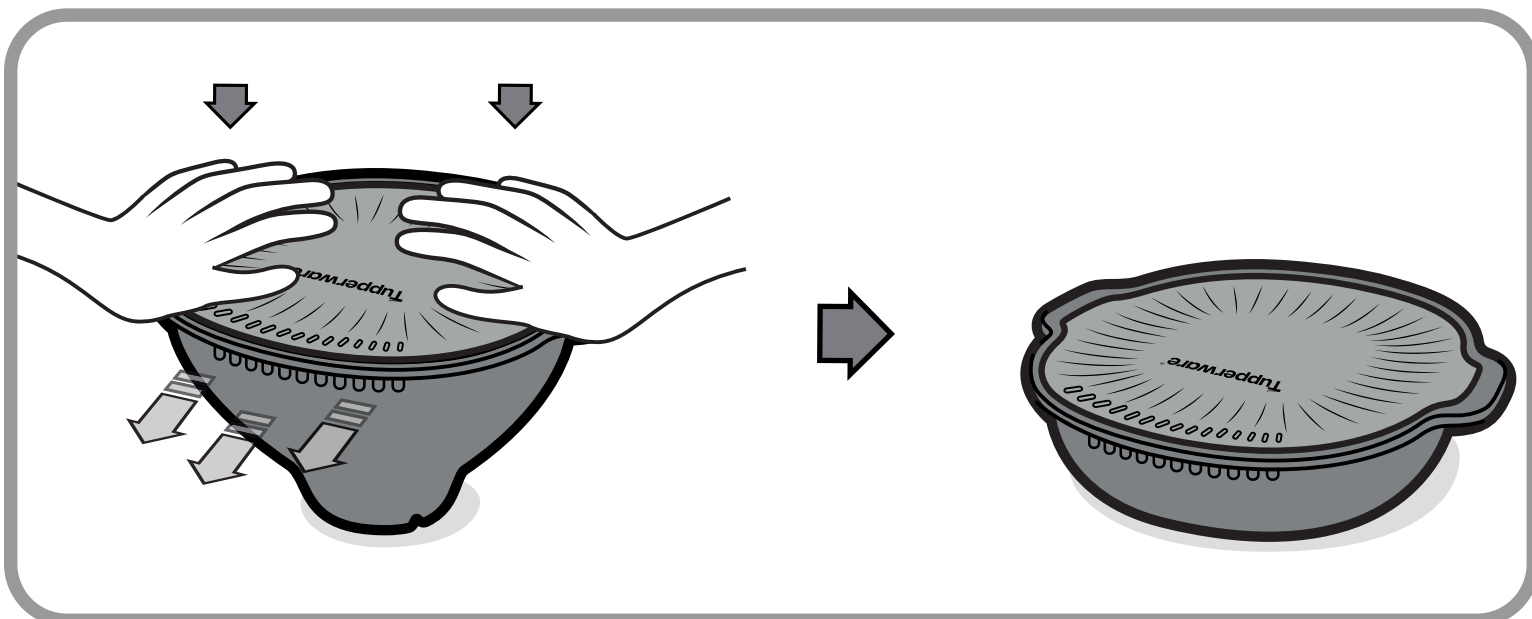
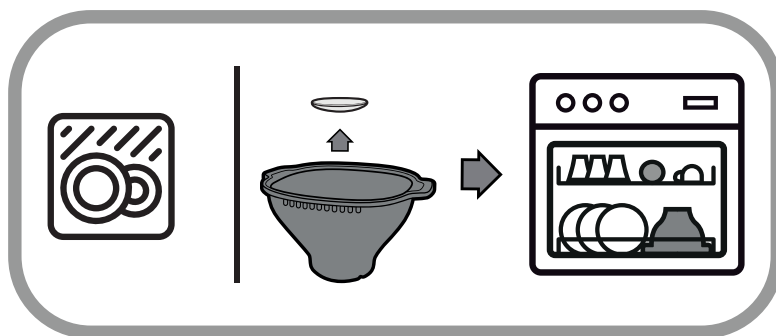
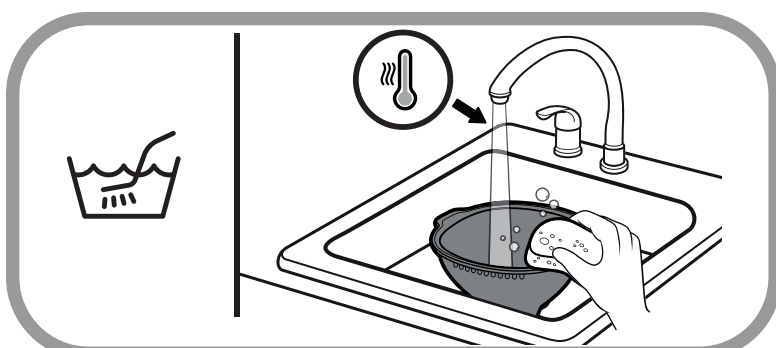
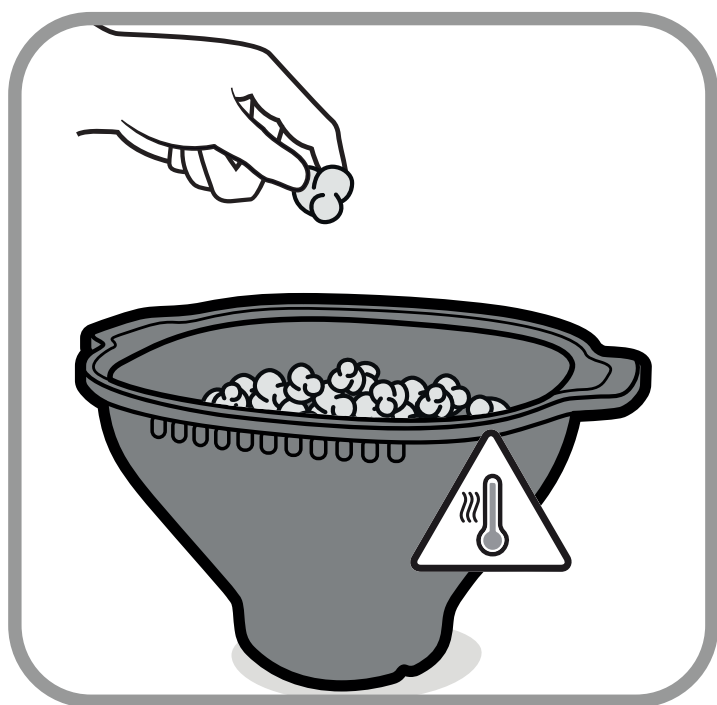
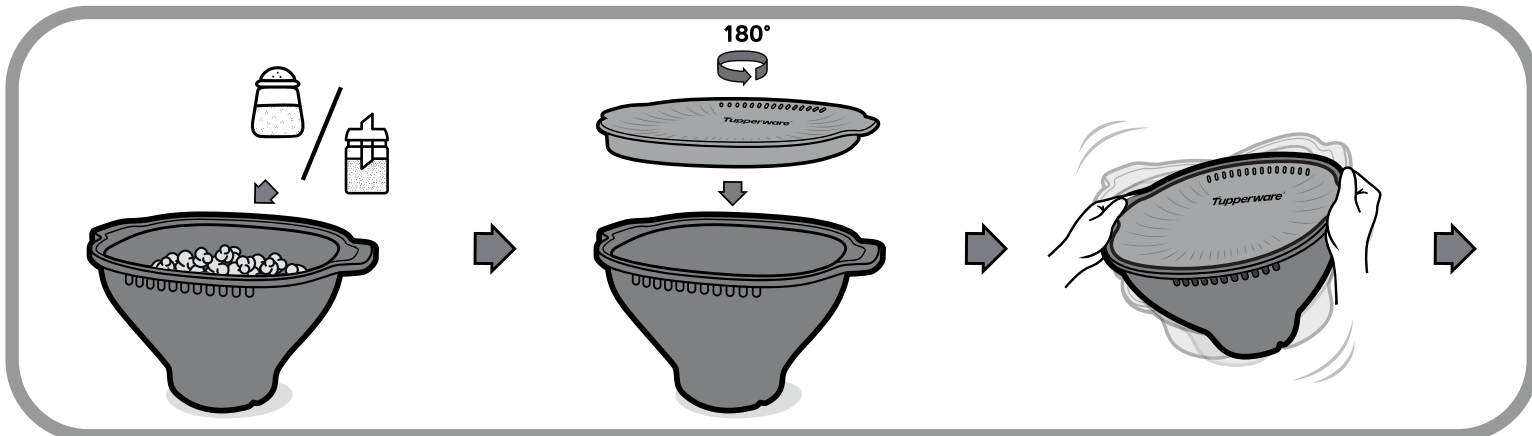
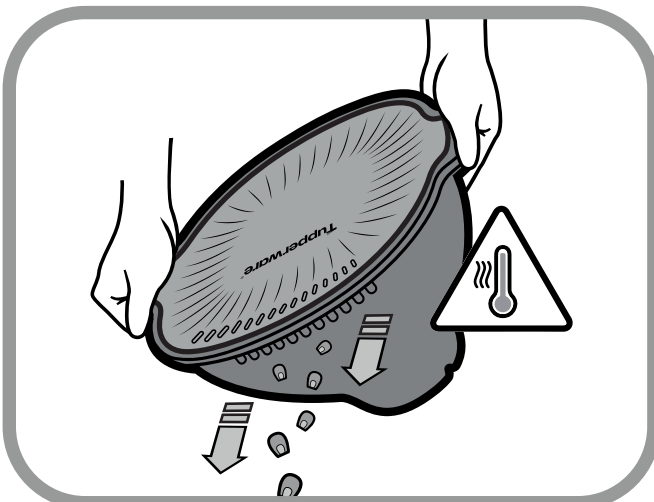
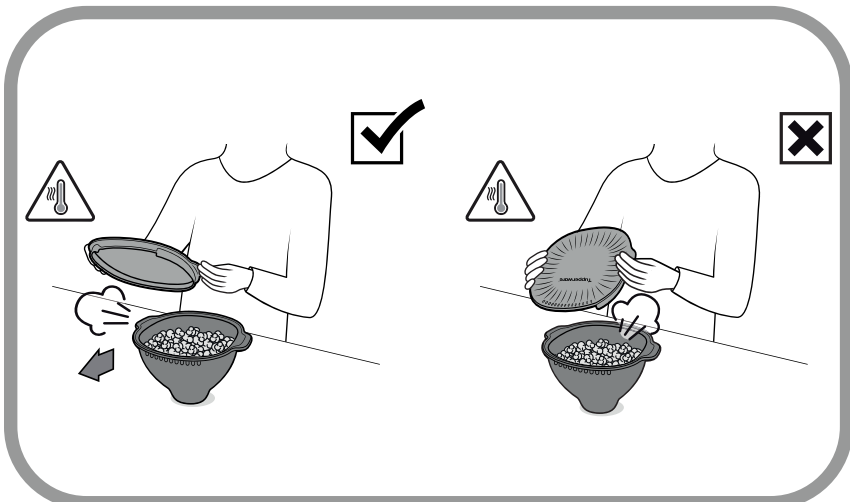
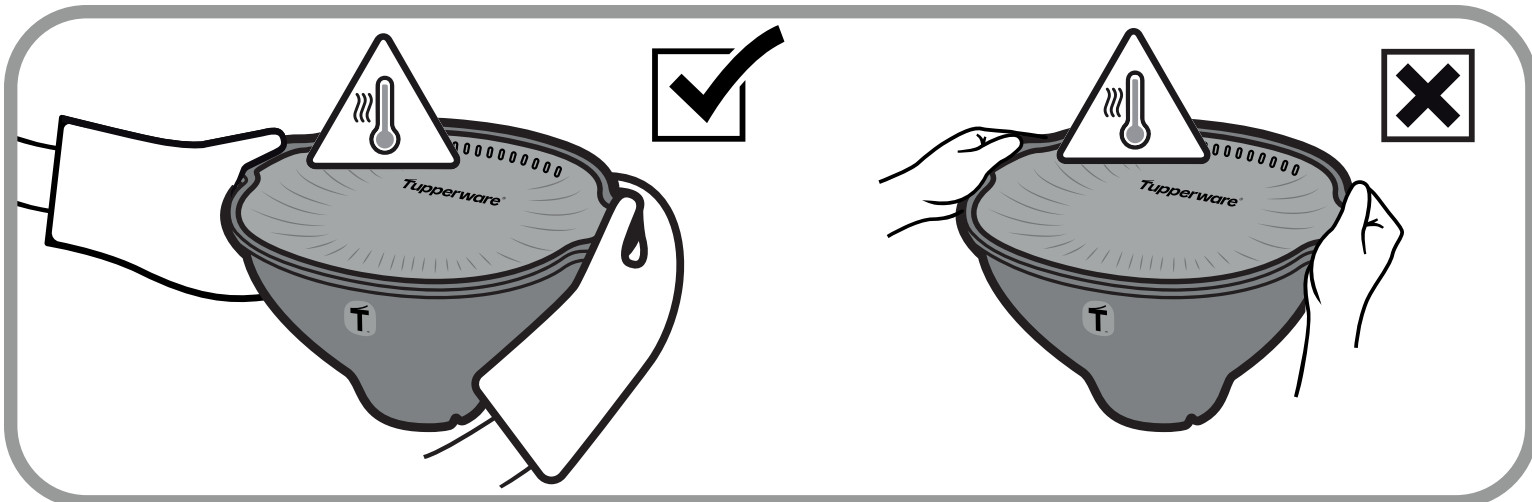
Microwave Popcorn Maker





2 tbsp - 30g	
1/4 cup - 54g	
1/3 cup - 67g	
MAX 6 tbsp - 72g	
1 tbsp = 15ml	





전자레인지 팝콘 메이커

타파웨어 전자레인지 팝콘 메이커를 선택해 주셔서 감사합니다.

스마트한 디자인과 간단한 작동법이 돋보이는 이 제품으로 기분 좋게 팝콘을 만들고 즐겨 보세요!



자세한 사용 지침은 2페이지의 그림을 참조하시기 바랍니다.

중요 안전 수칙

1. 어른의 감독이 필요합니다.
2. 전자레인지 작동 중에는 절대로 자리를 비워서는 안 됩니다.
3. 팝콘용 옥수수 알갱이는 최대 권장량 이상 넣지 마십시오.
4. 터지지 않은 옥수수 알갱이는 절대로 다시 가열해서는 안 됩니다.
터지지 않은 알갱이를 다시 가열하면 팝콘이 타고 제품이 손상될 수 있습니다.
5. 전자레인지 팝콘 기능은 사용하지 마세요.
이 기능은 포장되어 판매되는 전자레인지용 팝콘을 만들 때 사용하는 기능입니다.
6. 사용하는 전자레인지의 종류에 따라 팝콘이 만들어지는데 걸리는 시간이 다소 차이가 있을 수 있습니다.
일부 전자레인지는 팝콘을 완성하는데 시간이 좀 더 걸릴 수 있습니다.
따라서 처음 연습으로 만들어 보면서 사용하는 전자레인지에 적절한 시간을 파악하시면 됩니다.
7. 처음 사용하는 경우에는 시즈닝을 넣지 않은 상태로 팝콘을 만들어보는 것을 권장합니다. 전자레인지 타이머를 3분으로 설정한 후, 옥수수 알갱이가 터지는 소리를 주의 깊게 들어보세요. 약 2초 간격으로 터지는 소리가 잦아들면, 전자레인지 작동을 멈추세요. 필요하다면, 다음 번 작동 시간을 조정하세요.
8. 처음으로 팝콘을 만들어본 후에 용기 안에 터지지 않은 알갱이가 너무 많이 남아 있다는 생각이 들면 그 다음 번에 만들 때는 15~30초 정도 더 가열해 보세요.
9. 전자레인지마다 성능이 다릅니다. 타파웨어는 전자레인지를 “강”으로 설정한 상태(최대 1000와트)로 테스트했습니다.
10. 특정 타파웨어 레시피를 사용할 때는 해당 레시피 지침을 주의 깊게 따르도록 하세요. 팝콘용 옥수수 알갱이에 따라 적절한 가열 시간이 달라질 수 있습니다.
11. 조리 직후에는 팝콘 메이커를 열어 팝콘이 눅눅해지지 않도록 합니다.
12. 콜랜더를 사용하여 터지지 않은 옥수수 알갱이를 걸러냅니다.
13. 측면과 바닥이 뜨거울 수 있으므로 팝콘 메이커를 무릎 위에 놓을 때 주의하세요.
14. 세척은 제품을 완전히 식힌 후에 해야 합니다.
유리 트레이는 사용 직후 매우 뜨겁습니다!
15. 보관할 때는 제품을 눌러 접은 상태로 보관하세요. (제품을 바닥에 떨어뜨릴 경우, 접은 상태에서 유리 파손 위험이 훨씬 적습니다.)
16. 유리가 파손되거나 깨졌을 경우에는 제품을 사용하지 말고 즉시 폐기하고 타파웨어에 연락하여 재구매 또는 교환을 요청하시기 바랍니다.
17. 시간이 지나면 뚜껑 안쪽 표면에 작은 흰색 반점이 생길 수 있습니다.
이것은 팝콘 메이커의 성능에 영향을 미치지 않으며 소재에도 변화가 없습니다.
이러한 흰색 반점은 이러한 용도에서 나타나는 정상적인 현상으로, 제품의 보장 범위에서 제외됩니다.

타파웨어의 약속

타파웨어 제품은 전 세계에 상당한 영향력을 발휘하겠다는 저희의 약속을 반영합니다. 타파웨어는 플라스틱 사용과 음식물 쓰레기의 최소화에 중점을 두고 모든 제품을 디자인합니다. 오랜 시간 견딜 수 있도록 내구성이 우수하고 재사용할 수 있는 고품질의 제품을 제작하여 우리가 살고 있는 지구, 인류 및 생활 공동체의 지속을 위해 자원의 낭비를 줄이는 기업의 사명을 실천합니다.

타파웨어 전자레인지 팝콘 메이커 타파웨어 지침에 지침에 따라 제품 사용 시, 그리고 일반 가정 내에서 사용할 때 발생할 수 있는 모든 재료 또는 제조상의 결함에 대해 타파웨어 보증이 제공됩니다. 보증에 대한 전문은 해당 국가에 적용되는 보증 약관을 참조해주시오.

귀하의 타파웨어 제품은 계속해서 재사용하도록 제작되었습니다. 어떠한 이유로든 제품이 손상되어 보증이 적용되지 않거나 제품이 더 이상 필요하지 않을 경우 책임을 지고 재활용하거나, 당사의 지원이 필요한 경우 연락해주시오.

제품 및 A/S 문의

제품을 구입해 주셔서 감사합니다.

타파웨어 프리미엄 주물팬과 함께 건강하고 맛있는 여정이 되시길 바랍니다.

(주)타파웨어 브랜드 코리아 (<http://shop.tupperware.co.kr>)

고객센터 : 1588 - 6866 (평일 9시~5시, 점심시간 12시~1시 30분 / 주말, 공휴일 휴무)

본점: 충청북도 진천군 초평면 초평로 1506

지점: 서울특별시 용산구 한강대로 273 용산빌딩 3층